

Außenjalousie

Rollladen

Schrägverschattung

Markise

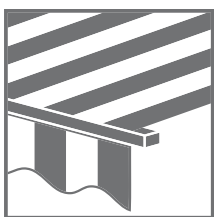
Wintergartenmarkise

Insektenschutz

Plissee

Innenjalousie

Fensterbank

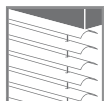


Markisensysteme für Fenster, Terrassen und Balkone

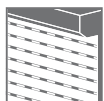


Willkommen bei Reflexa

Reflexa zählt seit einem halben Jahrhundert zu den bedeutendsten Vollsportimentern im Bereich Sonnenschutz, Insektenschutz und Rollladensysteme. Flexible Lösungen für alle Anwendungsbereiche, technische Perfektion bis ins Detail und die Qualität „Made in Germany“ bilden die Basis unseres Erfolgs. Reflexa finden Sie nur im Fachhandel.



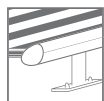
Außenjalousie



Rollladen



Markise



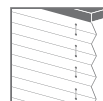
Wintergarten-
markise



Schräg-
versattung



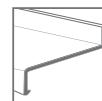
Insektenschutz



Plisse



Innenjalousie



Fensterbank

Reflexa®

Markisen

Unser Modellprogramm – Sie wählen aus

Markisen von Reflexa schützen Terrassen, Balkone oder Schaufenster zuverlässig vor intensiver Sonneneinstrahlung und vor störenden Blicken. Bei uns erhalten Sie von der funktionalen Gelenkarmmarkise mit gutem Preis-Leistungs-Verhältnis bis zur eleganten Kassettenmarkise mit zusätzlichem Sichtschutz und flexibler Neigungswinkelverstellung für jeden Zweck das passende Modell. Selbstverständlich bieten wir Ihnen auch Senkrechtmarkisen, Markisoletten oder Wandklappschirme. Eine große Markisentuchauswahl, zahlreiche Farben und fünf verschiedene Volantformen sowie die dazu passenden Einfassbänder lassen keine Gestaltungswünsche offen. Unsere Markisen verwandeln Ihre Terrasse oder Ihren Balkon mit zusätzlich angebrachten Lichtleisten oder Heizstrahlern in eine eigene Erlebniswelt.

Spielen Sie mit (Stoff-)Farben

Neben der zentralen Aufgabe des Sicht- und Sonnenschutzes setzen sie auch farbliche Akzente – ganz nach Ihrem Geschmack.



Weitere Stoffmuster finden Sie in unserer aktuellen Stoffkollektion für Markisen und Wintergartenmarkisen.

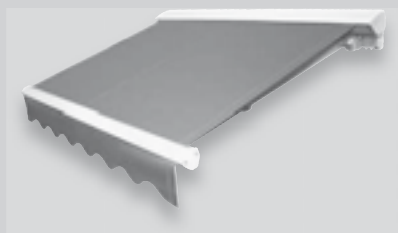
Noch mehr Farben für Sie



Ergänzend zu unserem umfangreichen Standardfarbprogramm können Sie gerne für Ihre individuelle Fassadengestaltung alle Möglichkeiten der RAL-Farbpalette nutzen. Sie lässt keine Farbwünsche offen.

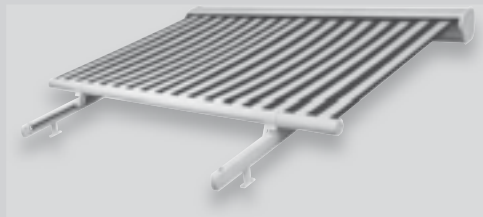
Wählen Sie aus

Für Ihre ganz persönliche Bausituation und Ihre gestalterische Vorstellung wählen Sie Ihre Markise aus unserem umfangreichen Typenprogramm:



Die Gelenkarmmarkisen

ab Seite 4



Die Wintergartenmarkisen

ab Seite 10



Die Fenstermarkisen

ab Seite 14



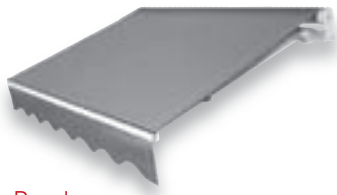
Ihre Vorteile:

- » Zuverlässige Technik und hochwertige Verarbeitung
- » Fertigung nach Maß
- » Umfangreiche Auswahl an Markisenstoffen
- » Bedienung per Kurbel, Elektromotor oder Funk
- » Sowohl Wand-, als auch Decken- oder Dachsparrenmontage möglich

Royal – die offene Gelenkarmmarkise



Starkes Preis-Leistungs-Verhältnis



Royal

Die Gelenkarmmarkise Royal besteht durch eine ausgefeilte Technik und hochwertige Materialien. Sie garantiert bei einem starken Preis-Leistungs-Verhältnis einen Sonnenschutz der Extraklasse.

Die Royal eignet sich besonders für Einbausituationen, in denen Tuch und Technik vor Witterungseinflüssen geschützt sind, beispielsweise unter einem Balkon.

Die Bedienung kann mit Kurbel (Standard), Elektromotor oder per Funk erfolgen.

Beim Einbau ist eine feste Neigungswinkeleinrichtung von ca. 5° bis 45° möglich. Mit dem bewährten Reflexa Duomaticgetriebe (optional) kann das Markisentuch zudem auch nach der Montage jederzeit stufenlos bis zu 55° verstellt werden und schützt Sie auf diese Weise auch bei sehr tief stehender Sonne.

Standard-Gestellfarben



Verkehrsweiß
RAL 9016

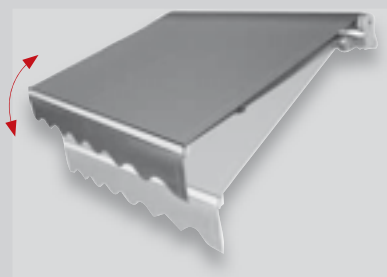


Weißaluminium
RAL 9006

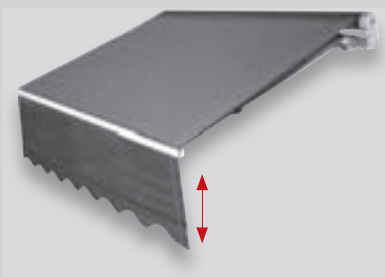


Graubraun
RAL 8019

Sie ist bis zu einer Breite von 6,75 m an einem Stück erhältlich – breitere Anlagen werden gekoppelt und erzielen dann Baubreiten von bis zu 12 m. Der Ausfall ist in fünf verschiedenen Abmessungen von 1,5 m bis 3,5 m lieferbar.



Royal Duomatic



Royal D (ausfahrbarer Volant)

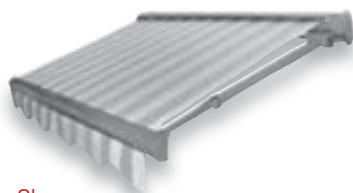
Ihre Vorteile im Überblick:

- » Starkes Preis-Leistungs-Verhältnis
- » Auswahl aus bis zu 240 verschiedenen Markisentüchern
- » Bis zu 1,75 m senkrecht ausfahrbarer Volant
- » Flexible Neigungswinkeleinrichtung von 5° bis 55° (Duomatic)
- » Bedienung mit Kurbel, Elektromotor oder bequem per Funk

Sky – die Halbkassettenmarkise



Universell einsetzbar



Sky

Die Halbkassettenmarkise Sky kann fast überall am Haus angebracht werden, egal ob mittels Decken-, Wand- oder Dachsparrenbefestigung.

Dabei verdeckt die Halbkassette das Markisentuch und schützt es so zuverlässig vor Wind- und Wettereinflüssen.

Die Sky ist bis zu einer Breite von 6,5 m erhältlich – breitere Anlagen werden gekoppelt und sind bis 13 m lieferbar. Der Ausfall ist in fünf verschiedenen Abmessungen von 1,5 m bis 3,5 m lieferbar.

Standard-Gestellfarben



Verkehrsweiß
RAL 9016



Weißaluminium
RAL 9006



Graubraun
RAL 8019

Seiten- und Endkappenfarben



Braun



Blau



Grün



Rot



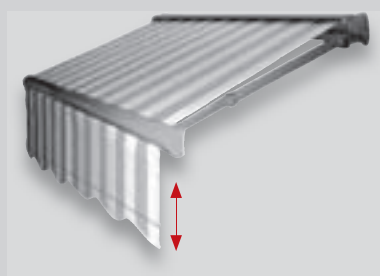
Gelb



Silbergrau



Weiß



Sky D (ausfahrbarer Volant)

Die Seiten- und Endkappen der Sky sind in den Farben weiß, braun, silbergrau, blau, rot, gelb und grün erhältlich und setzen zusätzliche Farbakzente.

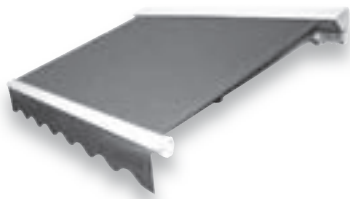
Ihre Vorteile im Überblick:

- » Markisentuch vor Wind- und Wettereinflüssen geschützt
- » Auswahl aus bis zu 240 verschiedenen Markisentüchern
- » Bis zu 1,75 m senkrecht ausfahrbarer Volant
- » Bedienung mit Kurbel, Elektromotor oder bequem per Funk
- » Seitenkappen aus sieben verschiedenen Farben wählbar

Joy – die Hülsenmarkise



Für die besondere Verschattung



Joy

Die Hülsenmarkise Joy zeichnet sich dadurch aus, dass sie bei kleiner Baubreite einen besonders großen Ausfall ermöglicht. Sie greift dafür bei Baubarkeiten, bei denen der Ausfall größer ist als die Breite, auf gekreuzte Arme zurück. So ist auch bei schmalen Einbausituationen eine ausreichende Beschattung gewährleistet.

Sie ist einzeln bei einem Ausfall von maximal 4 m bis zu einer Breite von 7 m, gekoppelt bis zu einer Breite von 14 m baubar.

Die elegante Hülse bewahrt das Markisentuch im geschlossenen Zustand vor Witterungseinflüssen.

Die Joy ist durch ihre geringe Bauhöhe und -tiefe für nahezu jede Einbausituation geeignet.

Mit dem bewährten Reflexa-Duomaticgetriebe (optional) kann das Markisentuch zudem flexibel stufenlos bis zu 55° verstellt werden und so auch bei tiefem Sonnenstand optimal schützen (Duomatic bei Variante mit gekreuzten Armen ist allerdings nicht möglich).

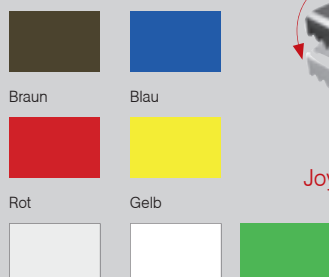
Standard-Gestellfarben



Verkehrsweiß
RAL 9016

Weißaluminium
RAL 9006

Seiten- und Endkappenfarben



Braun

Blau

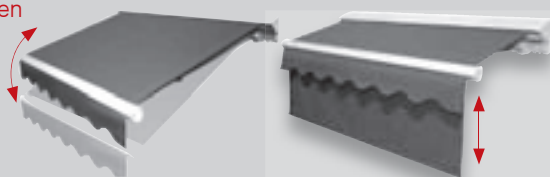
Rot

Gelb

Silbergrau

Weiß

Grün



Joy Duomatic

Joy D (ausfahrbarer Volant)

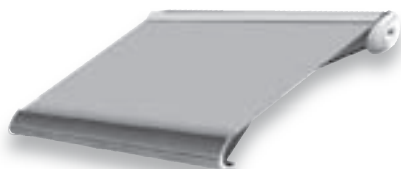
Ihre Vorteile im Überblick:

- » Markise mit größerer Ausladung als Baubreite
- » Flexible Neigungswinkeleinstellung (Duomatic)
- » Bis zu max. 1,60 m senkrecht ausfahrbarer Volant (je nach Tuch)
- » Seitenkappen aus sieben verschiedenen Farben wählbar
- » Bedienung mit Kurbel, Elektromotor oder bequem per Funk

Fly – die kleine Kassettenmarkise



Kleine Kasette – großes Design



Fly

Die kleine Kassettenmarkise Fly zeichnet sich im Besonderen durch ihr elegantes Design aus.

Mit einer Höhe von gerade einmal 130 mm integriert sich die Kasette elegant in jede Einbausituation an Decke und Wand. Tuch und Mechanik sind vor Witterungseinflüssen geschützt.

Die Bedienung erfolgt standardmäßig mit Kurbel, gegen Aufpreis auch mit Elektromotor oder Funkmotor.

Die Seiten- und Endkappen der Fly sind in den Farben weiß, braun, silbergrau, blau, rot, gelb und grün erhältlich.

Bei einer Breite von bis zu 5,5 m und einem Ausfall von bis zu 3 m eignet sich die Kassettenmarkise Fly besonders gut für kleinere Balkone und Terrassen. Bei einer Wandbefestigung mit Standardgetriebe kann die Markise bis zu 55° geneigt werden – bei einer Deckenbefestigung kombiniert mit einem Motorantrieb ist eine annähernd senkrechte Neigungseinstellung möglich.

Standard-Gestellfarben

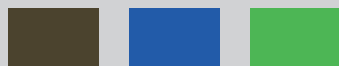


Verkehrsweiß
RAL 9016

Weißaluminium
RAL 9006

Graubraun
RAL 8019

Seiten- und Endkappenfarben



Braun

Blau

Grün



Rot



Gelb



Silbergrau



Weiß

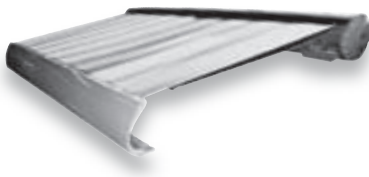
Ihre Vorteile im Überblick:

- » Elegantes Design
- » Geringe Kassettenhöhe von nur 13 cm
- » Tuchabdeckschale für eine schöne Optik
- » Seitenkappen aus sieben verschiedenen Farben wählbar
- » Bedienung mit Kurbel, Elektromotor oder bequem per Funk

FlyPlus – die Kassettenmarkise



Elegantes Design und große Baubarkeiten



FlyPlus

Die „große Schwester“ des Erfolgsmodells Fly überzeugt durch ein Höchstmaß an Flexibilität auch bei schwierigen baulichen Voraussetzungen auf Balkon und Terrasse.

Durch das Tragkonsolensystem mit großzügigem Verschieberegion kann die Markise beinahe an jeder Wand, Decke oder an jedem Dachsparren sicher befestigt werden.

Die FlyPlus ist in Baubreiten bis zu 7 m lieferbar – der maximale Ausfall kann bis zu 4 m betragen.

Das Modell bietet optimalen Schutz für das Markisentuch und die Gelenkarme – die witterungsbeständige Pulverbeschichtung der gesamten Konstruktion in Verbindung mit hochwertigen Materialien garantiert eine lange Lebensdauer der Markise.

Standard-Gestellfarben



Verkehrsweiß
RAL 9016



Weißaluminium
RAL 9006



Graubraun
RAL 8019

Seiten- und Endkappenfarben



Braun



Blau



Grün



Rot



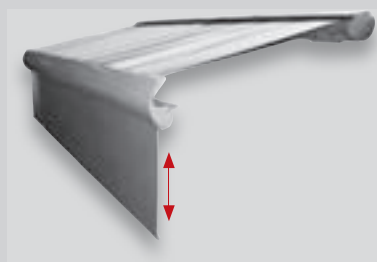
Gelb



Silbergrau



Weiß



FlyPlus D (ausfahrbarer Volant)

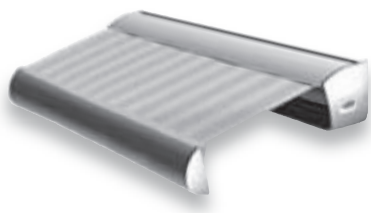
Ihre Vorteile im Überblick:

- » Besonders große Baubarkeiten möglich
- » Tuchabdeckschale für eine schöne Optik
- » Auswahl aus bis zu 240 verschiedenen Markisentüchern
- » Seitenkappen aus sieben verschiedenen Farben wählbar
- » Bis zu 1,75 m senkrecht ausfahrbarer Volant

Style – die Kassettenmarkise



Elegant und gut geschützt



Style

Die rundum geschlossene Kassettenmarkise Style besticht durch ihre Eleganz. Eine formschöne Kasette mit gerundetem Ausfallprofil in Verbindung mit perfekt funktionierender Technik genügt höchsten Ansprüchen an Design und Funktionalität.

Das Markisentuch und die Gelenkarme sind aufgrund der ausgefeilten Kassetten-Technik in eingefahrenem Zustand optimal gegen Wind- und Wettereinflüsse geschützt. Serienmäßig verfügt die Style zudem über eine elegante Tuchwellenverkleidung, die die Welle bei ausgefahrener Markise verdeckt.

Standard-Gestellfarben

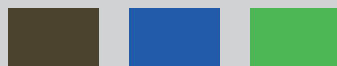


Verkehrsweiß
RAL 9016

Weißaluminium
RAL 9006

Graubraun
RAL 8019

Seiten- und Endkappenfarben



Braun

Blau

Grün



Rot

Gelb



Silbergrau

Weiß

Die Style ist bis zu einer Breite von 7 m erhältlich – breitere Anlagen werden gekoppelt und sind bis 13 m lieferbar. Der maximale Ausfall beträgt 4 m. Seiten- und Endkappen sind in den Farben weiß, braun, silbergrau, blau, rot, gelb und grün erhältlich und setzen zusätzliche Farbakzente.

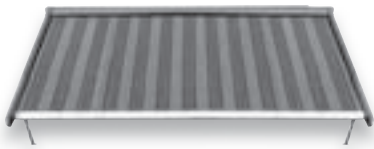
Ihre Vorteile im Überblick:

- » Markisentuch und Arme vollständig vor Wind- und Wettereinflüssen geschützt
- » Auswahl aus bis zu 240 verschiedenen Markisentüchern
- » Tuchabdeckschale für eine schöne Optik
- » Seitenkappen aus sieben verschiedenen Farben wählbar
- » Bedienung mit Kurbel, Elektromotor oder bequem per Funk

Die Wintergartenmarkise Life



Qualität und Komfort



Life

Die Wintergartenmarkise Life ist der ideale Beschatter von Standard-Wintergartenflächen und Pergolen, die besonders groß sind (maximale Baubarkeiten (B x A): 6 m x 6 m).

Sie schützt Ihren Wintergarten vor der zu starken Sonneneinstrahlung und hilft Ihnen somit Energie zu sparen.

Durch die Nutzung des Gegenzugprinzips meistert die Life jeden Neigungswinkel problemlos.

Sie kann zudem gekoppelt werden, um dadurch größere Baubreiten zu erzielen (max. 12 m bei einem Ausfall von 6 m).

Die Bedienung erfolgt entweder mit Elektromotor oder gegen Aufpreis mit Funkmotor.

Dabei ist die Life nicht nur funktional – Sie können mit ihr auch ausgefallenste Designwünsche umsetzen.

Die Seiten- und Endkappen sind genauso in verschiedenen Farben erhältlich wie das Aluminium-Gestell.

Das Markisentuch ist aus einer umfangreichen Kollektion wählbar.

Standard-Gestellfarben



Verkehrsweiß
RAL 9016



Weißaluminium
RAL 9006



Graubraun
RAL 8019

Seiten- und Endkappenfarben



Braun



Blau



Grün



Rot



Gelb



Silbergrau



Weiß

Ihre Vorteile im Überblick:

- » Sonnen- und Hitzeschutz für Wintergärten und Pergolen
- » Bedienung per Elektromotor oder bequem per Funk
- » Mehr Komfort durch Wind-, Sonnen- und Regenautomatik
- » Eignet sich aufgrund des Gegenzugprinzips für jede Dachneigung
- » Seiten- und Abschlusskappen sowie Gestell in verschiedenen Farben

Die Wintergartenmarkise LifePlus



Intelligente Lösung für ausgefallene Wintergärten



LifePlus

Die Besonderheit der Wintergartenmarkise LifePlus liegt darin, dass sie auch Wintergärten mit einer außergewöhnlichen Architektur vor der Sonne schützt. So ermöglicht die schräg-senkrechte Umlenkung des Behangs die kombinierte Verschattung von schrägen Fensterflächen und senkrechten Fensterflächen mit derselben Markise.

Die Wintergartenmarkise LifePlus eignet sich durch das Gegenzugprinzip für jede Dachneigung zwischen 5° und 60°.

Die Bedienung erfolgt entweder mit Elektromotor oder gegen Aufpreis mit Funkmotor.

Die LifePlus zeichnet sich nicht nur durch ihre technische Raffinesse aus, sondern auch durch ein ansprechendes Design. So sind die Seiten- und Endkappen individuell in den Farben weiß, braun, silbergrau, blau, rot, gelb und grün wählbar. Auch das Aluminium-Gestell ist in einer großen Auswahl an Farben erhältlich und das Markisentuch aus einer umfangreichen Kollektion wählbar.

Standard-Gestellfarben

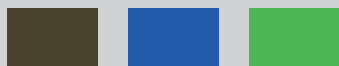


Verkehrsweiß
RAL 9016

Weißaluminium
RAL 9006

Graubraun
RAL 8019

Seiten- und Endkappenfarben



Braun

Blau

Grün



Rot



Gelb



Silbergrau



Weiß

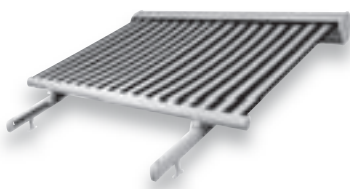
Ihre Vorteile im Überblick:

- » Sonnen- und Hitzeschutz auch für außergewöhnlichste Wintergärtenformen
- » Auswahl aus bis zu 240 verschiedenen Markisentüchern
- » Seiten- und Abschlusskappen sowie Gestell in verschiedenen Farben wählbar
- » Mehr Komfort durch Wind-, Sonnen- und Regenautomatik
- » Bedienung per Elektromotor oder bequem per Funk

Die Wintergartenmarkise LifeFlex



Variabler Hitzeschutz



LifeFlex

Standard-Gestellfarben



Verkehrsweiß
RAL 9016



Weißaluminium
RAL 9006



Schwarzbraun
RAL 8022

Die Wintergartenmarkise LifeFlex von Reflexa eignet sich selbst für ausgefallenste Dachformen.

Möglich machen dies die variabel einrückbaren Führungsschienen, die eine hohe Flexibilität und zugleich maximale Stabilität erlauben.

Ein weiterer Vorteil der LifeFlex ist die Baubarkeit schon ab einer sehr geringen Baubreite von 1,25 m. Sie ist bis zu einer Breite von maximal 6 m und einem maximalen Ausfall von 5 m baubar.

Die Wintergartenmarkise LifeFlex eignet sich

durch das Gegenzugprinzip für jede Dachneigung.

Die große Flexibilität setzt sich auch bei der Auswahl des Designs fort. So ist das Aluminium-Gestell in einer großen Auswahl an Farben erhältlich und das Markisentuch aus einer umfangreichen Kollektion wählbar.

Ihre Vorteile im Überblick:

- » Variabel einrückbare Führungsschienen
- » Eignet sich aufgrund des Gegenzugprinzips für jede Dachneigung
- » Gestell und Tuch in verschiedenen Farben wählbar
- » Mehr Komfort durch Wind-, Sonnen- und Regenautomatik
- » Bedienung per Elektromotor oder bequem per Funk

Die Unterdachmarkise LifeSmall



Eleganter Sonnenschutz



LifeSmall

Die LifeSmall schützt Ihre Terrasse oder Ihren Wintergarten zuverlässig vor zu starkem Aufheizen. Sie wird direkt unter Ihr Terrassen- oder Wintergardendach montiert und ermöglicht Ihnen auf diese Weise einen entspannten Aufenthalt.

Die LifeSmall zeichnet sich durch einen harmonischen und formschönen Markisenkasten sowie elegante Führungsschienen aus. Bei großflächigen

Markisen wird zur Führung des Markisentuchs ein zusätzlicher Tuchstützdraht aus Edelstahl eingesetzt.

Die Bedienung erfolgt entweder per Kurbel, Elektromotor oder bequem per Funk.

Das Aluminium-Gestell ist in einer großen Auswahl an Farben erhältlich und das Markisentuch aus einer umfangreichen Kollektion wählbar.

Standard-Gestellfarben



Verkehrsweiß
RAL 9016



Weißaluminium
RAL 9006



Schwarzbraun
RAL 8022



LifeSmall Kasten

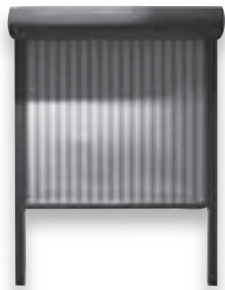
Ihre Vorteile im Überblick:

- » Sonnenschutz für Terrassendächer
- » Elegantes Design
- » Bedienung per Kurbel, Elektromotor oder bequem per Funk
- » Gestell und Tuch in verschiedenen Farben wählbar

Die Senkrechtmarkise



Zuverlässiger Sonnenschutz



Minimatic RA

Die Senkrechtmarkisen Minimatic garantieren nicht nur optimalen Sicht- und Sonnenschutz, sondern ermöglichen auch tolle Farbakzente an der Fassade und schöne Lichteffekte im Innenraum.

Die Bedienung erfolgt je nach Variante von Innen oder von Außen standardmäßig mittels Kurbel, optional auch mit Elektro- oder Funkmotor. Die Führung des Markisenstoffes erfolgt entweder durch Führungsschienen

(Minimatic R; Minimatic RA), durch eine Seilverspannung (Minimatic S, Minimatic R) oder durch Ausfallarme (Minimatic F).

Das Markisentuch ist je nach Variante im runden oder eckigen Kasten vor Wind und vor Witterungseinflüssen geschützt.

Standard-Gestellfarben



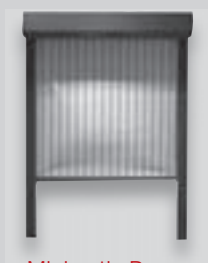
Verkehrsweiß
RAL 9016



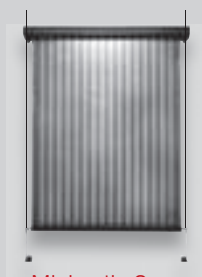
Weißaluminium
RAL 9006



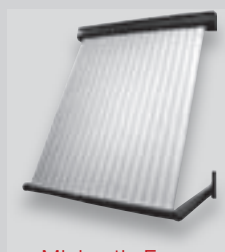
Schwarzbraun
RAL 8019



Minimatic R



Minimatic S



Minimatic F

Ihre Vorteile im Überblick:

- » Optimaler Sicht- und Sonnenschutz durch senkrecht laufendes Markisentuch
- » Bedienung per Kurbel, Elektromotor oder bequem per Funk
- » Bedienung von Innen und Außen möglich
- » Einfache Montage
- » Höchstmaß an Stabilität

Die Markisolette



Klassische Eleganz



Markisolette R

Bei den Markisoletten R (eckiger Tuchkasten) und RA (halbrunder Tuchkasten) wird der Behang erst senkrecht nach unten gefahren und dann durch zwei Ausfallarme mit einer Neigung von bis zu 135° nach vorne ausgestellt. Im vollständig ausgefahrenen Zustand ermöglichen sie – im Gegensatz zur Senkrechtmarkise – immer noch die freie Sicht nach draußen.

Serienmäßige Gasdruckstoßdämpfer an den Ausstellarmen und stranggepresste Blenden sorgen für maximale Stabilität.

Die Bedienung erfolgt standardmäßig mit Elektromotor oder optional mit Kurbel (nur von Innen) oder Funkmotor.

Standard-Gestellfarben



Verkehrsweiß
RAL 9016



Weißaluminium
RAL 9006



Schwarzbraun
RAL 8019



Markisolette RA

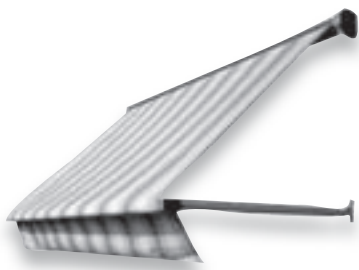
Ihre Vorteile im Überblick:

- » Freie Sicht nach draußen bei ausgefahrenem Behang
- » Elegantes Design
- » Auswahl aus bis zu 240 verschiedenen Markisentüchern
- » Bedienung mit Kurbel, Elektromotor oder bequem per Funk

Die Fallarmmarkise, die Spannarmmarkise



Flexibel und innovativ



Die Fallarmmarkise ist die optimale Lösung zur Verschattung von Fenstern bzw. Balkonen.

Die Bedienung erfolgt über ein Getriebe mit Langhandkurbel – auf Wunsch auch mit Elektromotor oder Funkmotor.

Reflexa bietet zudem eine Befestigungsvariante für den Fall, dass eine Verschraubung am Baukörper nur bedingt möglich

oder gestattet ist. Mit einem speziellen Spannsatz kann die Markise zwischen Balkonboden und Balkondecke eingespannt und mittels eines Spanntellers fixiert werden.

Die maximale Baubreite sowohl der Fallarmmarkise als auch der Spannarmmarkise beträgt 5 m, der maximale Ausfall beträgt jeweils 1,5 m.

Standard-Gestellfarben



Verkehrsweiß
RAL 9016



Weißaluminium
RAL 9006



Schwarzbraun
RAL 8019

Ihre Vorteile im Überblick:

- » Optimale Sonnenschutzlösung für Mieter
- » Zwischen Balkonboden und -decke einfach montiert
- » Bedienung mit Langhandkurbel, Elektromotor oder Funkmotor
- » Breite Auswahl an Markisentuchstoffen

Der Wandklappschild



Praktischer, kompakter Sonnen- und Windschutz



Der Reflexa Wandklappschild ist Sonnen-, Wind- und Sichtschutz in einem. Sein Vorteil: Er kann besonders schnell und einfach montiert werden.

Die Schildkonsole besteht aus stabilem Aluminiumguss, silber C0 eloxiert und wird mit vier Schrauben an der Wand befestigt. Die stabilen Fächerarme aus Aluminium sind in der Wandkonsole fixiert.

Eine im Lieferumfang enthaltene Schildhülle hält den Schild in eingeklapptem Zustand

zusammen und schützt den Stoff vor Regen, Hagel, Schnee und anderen Witterungseinflüssen.

Je nach Bedarf ist der Wandklappschild in sechs verschiedenen Höhen, jeweils in 25 cm Schritten, von 1 m bis 2,25 m erhältlich.

Der Schildstoff kann in verschiedenen Uni-Farben aus der aktuellen Kollektion bestellt werden.

Standard-Gestellfarben



EV1/C0

Schildstoffmuster



Weitere Stoffmuster entnehmen Sie bitte der aktuellen Markisenstoff-Kollektion

Ihre Vorteile im Überblick:

- » Kompakter Sicht- und Sonnenschutz
- » Schnelle und einfache Montage
- » Große Stofffarbauswahl
- » Platzsparend zu montieren

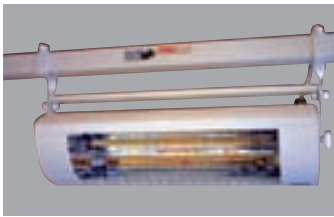
Sonderausstattung, Farben und Bedienung

Für Ihre ganz individuelle Ausstattung

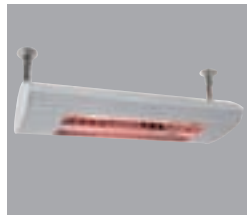


Infrarot-Leuchten-System ILS – Heizstrahler mit integrierter Lichtleiste

Genießen Sie behagliche Infrarotwärme in Verbindung mit harmonischem Licht. Die Halogenstrahler sind in alle Richtungen um 25° schwenkbar. Lieferbar für die Gelenkarmmarkisen Royal, Style, Sky, Joy, Fly und FlyPlus.



Tragrohrbefestigung



Kassettenbefestigung

Heizstrahler

Jetzt kann man dem Wetter auf einfache Weise nachhelfen: Mit dem Wärmestrahler entsteht im Handumdrehen eine mediterrane Atmosphäre.



Lightboard



Kipphalterung mit Gelenk

Lightboard

Durch das angenehme Licht wird jede Terrasse und jeder Balkon zu einem Ort der Entspannung – auch an Sommerabenden. Je nach der gewünschten Länge wird das Lightboard mit einer entsprechenden Anzahl an Strahlern ausgestattet.



Halterung Tragrohr

Steuerungen – für mehr Komfort.



Wind-, Sonnen- und Regenautomatik

Das vollautomatische Steuergerät fährt je nach Regen-, Licht- und Windstärke die Markise aus oder ein.



Heat Receiver

Der Heat Receiver ist ein Funkempfänger mit dem spezielle elektrische Verbraucher mit hohen Einschaltströmen, zum Beispiel die Heizstrahler, per Funkhandsender ein- und ausgeschaltet werden können.

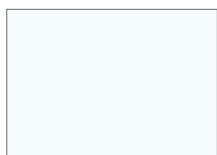


Lighting Outdoor RTS

Mit dem Funkempfänger Lighting Outdoor RTS steuern Sie Ihre Außenbeleuchtung bequem per Funk. Er ist kabellos einsetzbar und verfügt er über ein diskretes, formschönes Gehäuse für den Einsatz an der Fassade.

Für Ihre ganz individuelle Farbgestaltung

Standardfarben



Verkehrsweiß
RAL 9016



Weißaluminium
RAL 9006



Graubraun*
RAL 8019

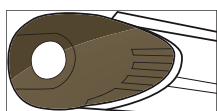


Schwarzbraun*
RAL 8022

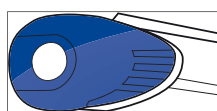
*nicht bei allen Modellen Standard.

Seiten- und Endkappenfarben

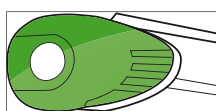
Für Ihre Hülsen-, Halbkassetten oder Kassettenmarkise können Sie aus sieben verschiedenen Seitenkappenfarben wählen! (Beispielabbildung Markise Fly)



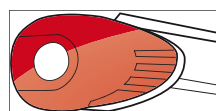
braun



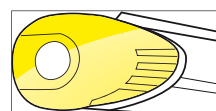
blau



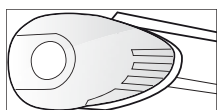
grün



rot



gelb



silbergrau



weiß

Noch mehr Farben für Sie



Ergänzend zu unserem umfangreichen Standardfarbprogramm können Sie gerne für Ihre individuelle Fassadengestaltung alle Möglichkeiten der RAL-Farbpalette nutzen. Sie lässt keine Farbwünsche offen.

Aus drucktechnischen Gründen ist eine exakte Farbwiedergabe nicht möglich. Die genauen Farbtöne entnehmen Sie bitte dem aktuell gültigen Reflexa Farbmuster.



Funk-, Wind- und Sonnenautomatik

Das vollautomatische Steuergerät fährt je nach Licht- und Windstärke die Markise aus oder ein.



Sonnensensor

Abhängig von der Sonnenintensität fährt der Sunis WireFree RTS Ihre Markise auf oder ab und schützt Ihre Innenräume vor übermäßiger Erwärmung und Ihre Einrichtung vor schädlichen Sonnenstrahlen.



Windwächter

Der batteriebetriebene Eolis 3 D erfasst die Windbelastungen elektronisch in 3 Richtungen (3D-Effekt). Sind die Belastungen bzw. die Bewegungen aufgrund von Wind zu groß fährt er die Markise automatisch ein.

Markisenstoffe – Volantformen und Einfassbänder

Markisenstoffe- Produktauswahl

In der aktuellen Markisentuch-Kollektion finden Sie eine große Auswahl an unterschiedlichen Tüchern und Tucheigenschaften.

Sattler Standard Kollektion

- » Spinddüsengefärbte Fasern, dadurch hohe Lichtechtheit
- » Reißfester Acrylstoff mit einem Gewicht von ca. 290 g/m²
- » UV-Filter von mindestens 90% (abhängig von Farbe und Beschichtung)

Sattler Blockstreifen

- » Spinddüsengefärbte Fasern, dadurch hohe Lichtechtheit
- » Farbstreifenabstand zwischen 84 mm und 148 mm
- » Reißfester Acrylstoff mit einem Gewicht von ca. 290 g/m²
- » UV-Filter von mindestens 90% (abhängig von Farbe und Beschichtung)

Parà

- » Spinddüsengefärbte Fasern, dadurch hohe Lichtechtheit
- » Reißfester Acrylstoff mit einem Gewicht von ca. 290 g/m²
- » UV-Filter von mindestens 90% (abhängig von Farbe und Beschichtung)
- » Verstärkte Wasserabweisung durch Teflon®-Imprägnierung

Sauleda

- » Licht- und Wetterecht dank Spinddüsenfärbung
- » Reiß- und scheuerfest
- » Verstärkte Wasserabweisung durch Teflon®-Beschichtung
- » Temporär Schmutz abweisend

Sattler Solids

- » Unifarbener Markisenstoff
- » Spinddüsengefärbte Fasern, dadurch hohe Lichtechtheit
- » Reißfester Acrylstoff mit einem Gewicht von ca. 290 g/m²
- » UV-Filter von mindestens 90% (abhängig von Farbe und Beschichtung)

Sattler All Weather

- » Spinddüsengefärbte Fasern, dadurch hohe Lichtechtheit
- » Reißfester Acrylstoff mit einem Gewicht von ca. 290 g/m²
- » UV-Filter von mindestens 90% (abhängig von Farbe und Beschichtung)
- » Wasserdicht durch stärkeres, imprägniertes Gewebe und zusätzliche verschweißte Tücher
- » Optimal geeignet zum Einsatz im Gastronomiebereich

Sattler Perfora

- » Gute Durchsicht bei bester Sicht- und Blendschutzwirkung durch gelochtes Markisentuch
- » Reduktion der Stauwärme durch luftdurchlässige Struktur
- » Optimaler Einsatz als Fassadenbeschattung

Sattler Reflect

- » Perfekter UV-Schutz – effektiver als herkömmliche Markisentücher
- » Bei Sonneneinstrahlung entsteht ein Glanzeffekt – die hochreflektierende
- » Wirkung bietet gleichzeitig eine attraktive Optik
- » Wasserdicht und schmutzabweisend (1000 mm Wassersäule)
- » Blockt Wärmeenergie bis zu 4x besser als vergleichbare Produkte

Sunsilk

- » Extrem reißfestes Polyestergewebe
- » Schmutzabweisende Veredlung
- » Außergewöhnliche Farbleuchtkraft
- » Hoher UV-Schutz (90-98%, abhängig von Farbe und Beschichtung)
- » Permanent wasserabweisend
- » Hohe Lichtechtheit
- » Seidig glänzender Charakter

Valmex®

- » Wasserdichtes, vollsynthetisches Gewebe mit einem Gewicht von ca. 480 g/m²
- » Beidseitige PVC-Beschichtung
- » Sehr gut zu bedrucken
- » Einsatz nur bei Gelenkarmmarkise Royal möglich (maximale Baubarkeit: B x A 5000 x 3000 mm)

Soltis® 86/92

- » Gute Durchsicht bei bester Sicht- und Blendschutzwirkung
- » Reduktion der Stauwärme durch luftdurchlässige Struktur
- » Schmutzabweisend durch glatte Oberfläche
- » Soltis 86 eliminiert bis zu 86% der Sonnenstrahlung
- » Maximale Breite bei Soltis 86: 1770 mm; teilweise bis zu 2700 mm
- » Soltis 92 absorbiert und reflektiert bei einer Außenanbringung vor der Scheibe bis zu 97% der in der Sonneneinstrahlung enthaltenen Wärme

Markisentuch-Kollektionsprospekt

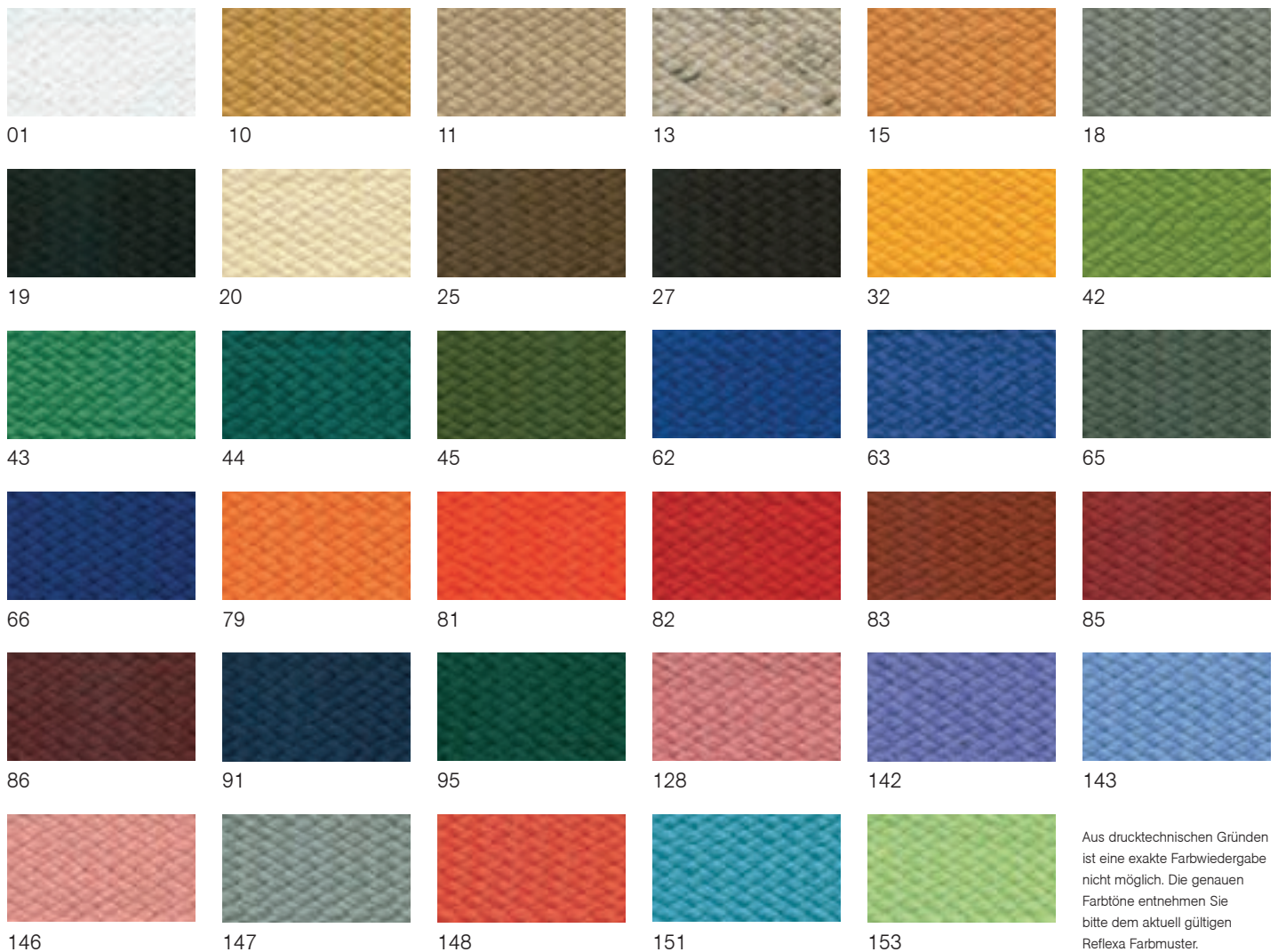


Damit Sie einen Überblick über die zahlreich verschiedenen Stoffmuster und -arten bekommen, bieten wir Ihnen sehr gerne unser aktuelles Markisentuch-Kollektionsprospekt an.

Hier finden Sie genaue Informationen zu allen Stoffen und können somit Ihr Dessin auswählen, das zu Ihnen passt.

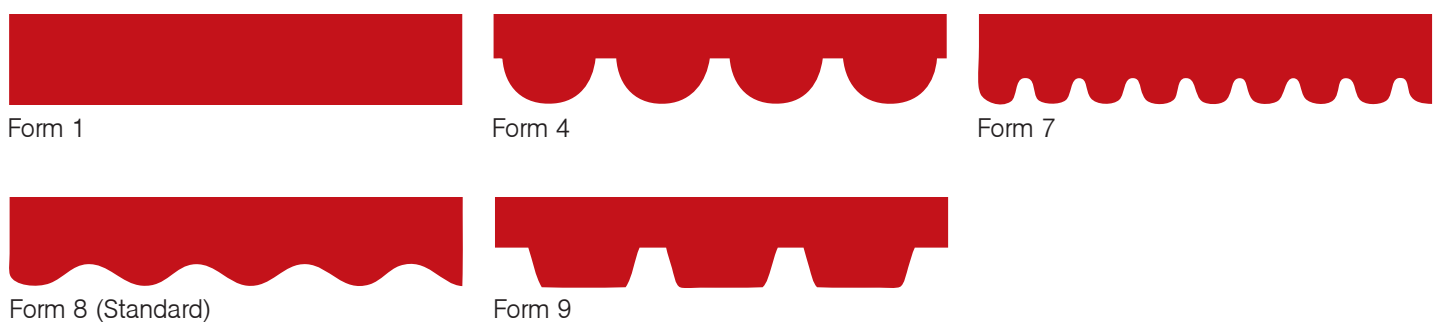
Einfassbänder

Standardmäßig werden die Einfassbänder farblich an das Markisentuch angepasst. Für ideenreiche Köpfe können hier außergewöhnliche Kreationen angefertigt werden.



Volantformen

Um das Gesamtbild Ihrer Markise harmonisch zu vollenden, wählen Sie Ihren Volant, der serienmäßig 190 mm hoch ist aus fünf individuellen Formen. Denn Individualität ist unsere Stärke.

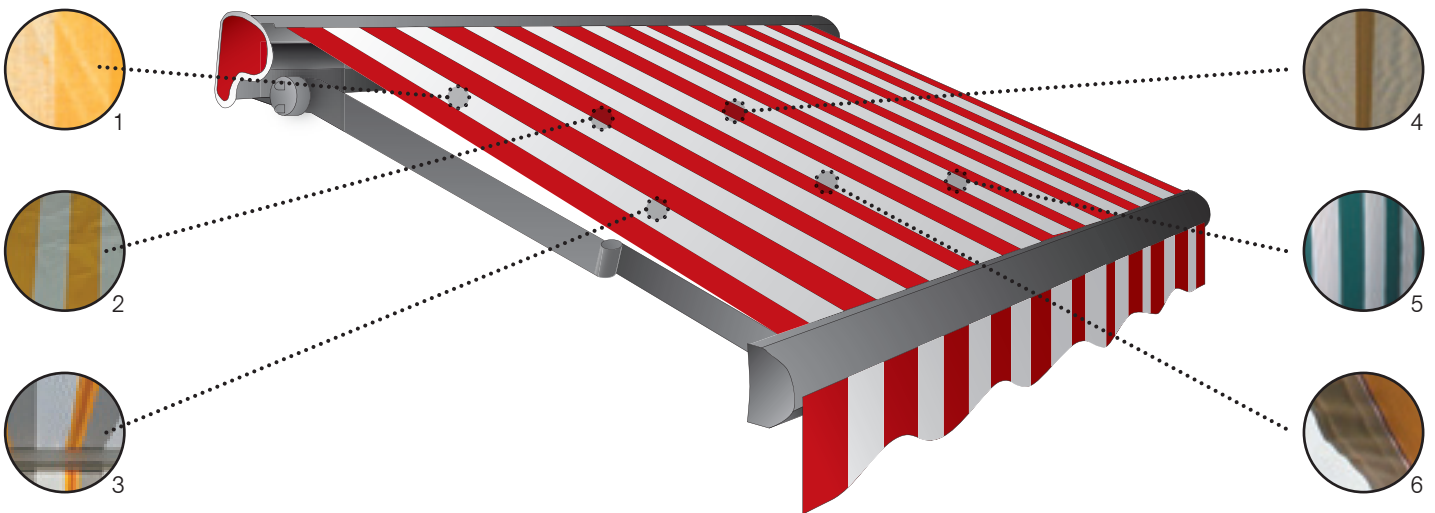


Markisentücher

Produkteigenschaften

Markisentücher sind technische Gewebe, die neben der funktionellen Aufgabe auch noch dekorativ sind. Sie sind Hochleistungsprodukte, die strengen technischen Anforderungen entsprechen. Bei jeder Produktion werden sie umfangreichen Labortests unterzogen. Kriterien wie die Wasserdichte, Schmutz- und Wasserabweisungsfähigkeit, die Einreiß- und Weiterreißfestigkeit sowie die Farbechtheit werden hier festgelegt und gemessen.

Gewährleistet werden diese Eigenschaften für jeden Tuchtyp vom Weber. Obwohl bei der Herstellung nur kontrolliertes Tuch erster Wahl verwendet wird, sind der Perfektion Grenzen gesetzt. Bestimmte Erscheinungen im Tuch werden von Markisenbesitzern mitunter beanstandet, sind aber auch beim heutigen Stand der Technik nicht vollkommen auszuschließen.



Knickfalten

Knickfalten entstehen bei der Konfektion und beim Falten des Sonnenschutztextiles. An der gefalteten Stelle kann im Gegenlicht – vor allem bei hellen Farben – ein dunkler Strich sichtbar werden, der durch Knickung der Faser entsteht, die sogenannte Lichtbrechung (Abb. 1 und 2).

Wellen im Naht- und Bahnenbereich

kann entlang der Seitensäume, im Bereich der Nähte und mitten in den Bahnen entstehen. Das Tuch wird an den Nähten doppelt gelegt. Dadurch ergeben sich unterschiedliche Aufrolldurchmesser. Die Spannung, die durch die Gelenkarme und das Durchhängen der Wickelwelle und/oder des Ausfallprofils entsteht, kann diese Effekte begünstigen. Auch durch starken Regen können sich Wellen im Bahnenbereich bilden (Abb. 3, 4 und 5).

Seitenbahnenlänge

Das Tuch wird meist durch ein aktives Federsystem fast permanent auf Spannung gehalten. Nähte und Säume wirken zwar wie eine Verstärkung, müssen aber auch die höchste Belastung aushalten. Beim Aufrollen des Tuches liegen die Säume und Nähte übereinander, was Druck und Spannung noch erhöht. Dadurch werden sie besonders beansprucht und gedehnt. Dies kann beim Ausfahren der Markise dazu führen, dass die Seitensäume leicht herunterhängen (Abb. 6).

Wasserdichtheit / Regenbeständigkeit

Sonnenschutzgewebe sind mit einem wasserabstossenden Finish imprägniert und bleiben bei guter Pflege und einem Neigungswinkel von mindestens 14° Grad während eines kurzen, leichten Regens regenbeständig. Bei längeren Perioden und/oder schwerem Regenfall muss die Markise geschlossen bleiben oder eingerollt werden, um Schaden zu vermeiden. Ist das Tuch nass geworden, muss die Markise später zum Trocknen ausgefahren werden, um Stockflecken zu vermeiden.

Montage durch qualifizierte Fachhandelspartner

Zuverlässige Montage

Nachdem Sie Ihre Wunschmarkise bestellt haben, kümmern sich die Reflexa-Fachhändler um den sicheren und ordnungsgemäßen Einbau Ihrer Markise – egal ob an der Wand, an der Decke, am Dachsparren oder am Wintergarten.

Anschließend werden Sie detailliert in die Bedienung Ihrer Markise eingewiesen. Montage, Übergabe und Einweisung werden schließlich in einem Übergabeprotokoll festgehalten. Die persönliche Betreuung hört danach aber nicht auf.

Bei Fragen, bei einer Reparatur oder bei der nachträglichen Montage von Markisenzubehör steht Ihnen der Fachhändler jederzeit beratend zur Seite.



Alle Markisen sind CE-konform

CE-Konformität

Alle unsere Markisen entsprechen den Richtlinien der am 1. März 2006 eingeführte „DIN EN 13561“. Das heißt unsere Markisen erfüllen grundsätzlich die Anforderungen der Windwiderstandsklasse 2 und können somit im ausgefahrenen Zustand Belastungen bis Windstärke 5 (10,5 m/s bzw. 38 km/h) widerstehen.

Voraussetzung ist die ordnungsgemäße Montage durch einen qualifizierten Fachhändler.

Je nach Montageuntergrund kann die Windwiderstandsklasse Ihrer Markise von der von Reflexa angegebenen Klasse abweichen. Entscheidend für Ihre Markise ist die Windwiderstandsklasse, die Ihnen vom Fachhändler mitgeteilt und im Übergabeprotokoll vermerkt wird.



Sonderlösung in der Sonnenschutztechnik Reflexa – Ihr Spezialist für Markisen.



Sonnenschutz für Terrassen, Balkone und Fenster: Elegant, zuverlässig und flexibel.

Markisen verwandeln die Terrassen und Balkone Ihrer Kunden in zusätzlichen Wohnraum. Sie schützen zuverlässig vor starker Sonneneinstrahlung und speichern die Wärme des Tages, sodass man sich auch in kühlen Abendstunden noch lange Zeit draußen aufhalten kann. Wintergärten oder Fenster schützen sie zudem vor zu starkem Wärmeeinfall. Die ausgefeilte Technik, hochwertige Materialien und die große Tuchvielfalt unserer Markisen werden Ihre Kunden überzeugen.

Weitere Informationen unter www.reflexa.de

50 Jahre Reflexa
Tradition | Qualität | Innovation | Kompetenz | Erfahrung
1961 | | 2011

Ihr Reflexa-Fachhändler:

Reflexa – Die sichtbar beste Lösung.

Reflexa[®]